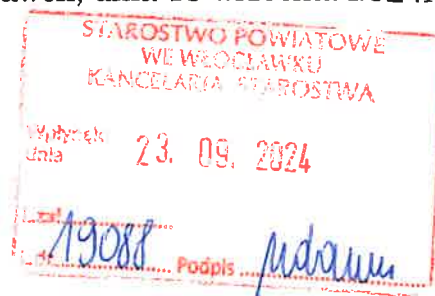




*p. Ch Bachurski*  
26-09-2024 *liad*

Włocławek, dnia 18 września 2024r.



## INSPEKCJA WETERYNARYJNA

POWIATOWY LEKARZ WETERYNARII

**Maciej Bachurski**

*Roz*  
*M*

wg rozdzielnika

Nasz znak: PIWzz.07.33.2024

Dot. Sprawy: WIWz.913.21.4.2024

pismo z dnia: 12.09.2024

Powiatowy Lekarz Weterynarii we Włocławku w związku z obserwowanym w ostatnim czasie wzrostem zakażeń wirusem choroby niebieskiego języka w wielu państwach członkowskich UE, w tym z wystąpieniem nowych zakażeń w Danii, informuje o konieczności intensyfikacji nadzoru nad zwierzętami z gatunku bydło i owce, które wprowadzone są do gospodarstw znajdujących się na terenie powiatu włocławskiego. W związku z powyższym Powiatowy Lekarz Weterynarii we Włocławku przekazuje w załączeniu ulotki informacyjne do rozpropagowania dla właścicieli bydła i owiec w sposób zwyczajowo przyjęty.

Z poważaniem



Powiatowy Lekarz Weterynarii  
we Włocławku  
*[Signature]*  
Maciej Bachurski

Załączniki:

1. Informacje nt. choroby niebieskiego języka
2. Zdjęcia



Rozdzielnik:

1. **Starostwo Powiatowe we Włocławku**
2. **Urząd Miasta we Włocławku**
3. **Urząd Gminy we Włocławku**
4. **Urząd Gminy w Baruchowie**
5. **Urząd Gminy w Boniewie**
6. **Urząd Miasta w Brześciu Kujawskim**
7. **Urząd Gminy w Choceniu**
8. **Urząd Miasta i Gminy w Chodczu**
9. **Urząd Gminy w Fabiankach**
10. **Urząd Miasta w Izbicy Kujawskiej**
11. **Urząd Gminy w Kowalu**
12. **Urząd Gminy w Lubaniu**
13. **Urząd Miasta w Lubieniu Kujawskim**
14. **Urząd Miasta w Lubrańcu**
15. **Urząd Miasta w Kowalu**

a/a

UG



# O chorobie niebieskiego języka

Choroba niebieskiego języka (*Bluetongue*) jest zakaźną chorobą przeżuwaczy, zarówno domowych jak i dzikich (chorują na nią bydło, owce i kozy, ale także sarny, jelenie, łosie, afrykańskie antylopy, wielbłądy, słonie), wywoływaną przez wirus z rodzaju *Orbivirus* (*Reoviridae*). Zwierzęta nie zarażają się bezpośrednio od siebie, a jedynie poprzez owady kłująco-ssące z rzędu muchówek, rodzaju kuczmany (*Culicoides*) oraz poprzez krew lub nasienie.

Na terytorium Polski choroba niebieskiego języka podlega obowiązkowi zwalczania.

**Choroba nie przenosi się na inne gatunki zwierząt gospodarskich i domowych oraz na ludzi, co oznacza, że mięso, mleko, skóry i wełna oraz inne produkty pochodzące od przeżuwaczy nie stanowią zagrożenia dla ludzi.**

## Objawy

**Bydło** zakaża się znacznie częściej niż owce, aczkolwiek bydło choruje rzadko. Ponadto choroba ta u bydła przebiega w łagodniejszej postaci niż u owiec. Po przechorowaniu bydło może stać się nosicielem zarazki, co prowadzi do zakażenia kuczmanów i przenoszenia wirusa za ich pośrednictwem na zwierzęta zdrowe.

Z uwagi na długi okres wylęgania choroby objawy kliniczne u bydła mogą nie być widoczne nawet do 60-80 dnia po zakażeniu. Jednakże jeśli wystąpią, można zaobserwować:

- gorączkę,
- ślinotok,
- zaczerwienienie i obrzęk błony śluzowej jamy ustnej,
- owrzodzenie opuszki zębowej i niekiedy końca języka,
- zapalenie koronki i tworzywa racic, będące przyczyną kulawizny,
- u krów mlecznych - łuszczenie się naskórka strzyków i tworzenie się strupów,
- ronienia,
- rodzenie zdeformowanych cieląt, przy czym deformacje dotyczą najczęściej głowy.

Na zakażenie najbardziej podatne są płody w okresie rozwoju mózgu.

U owiec choroba może przebiegać od zakażenia bezobjawowego lub postaci przewlekłej do nadostrej i ostrej. Można zaobserwować następujące objawy kliniczne:

- bardzo wysoka temperatura ciała 41-42°C,
- spadek kondycji, posmutnienie, depresja i utrata mleczności,
- obrzęk warg, powiek i małżowin usznych,
- silne zaczerwienienie błony śluzowej policzków i jamy nosowej,
- drobne wybroczyny pod śluzówką jamy ustnej i nosowej,
- owrzodzenie warg, opuszki zębowej oraz w niektórych przypadkach języka,
- duszność, ślinotok, obfity wyptyw z nosa, początkowo surowiczy, następnie śluzowo-ropny i krwawy,
- wymioty mogące być przyczyną zachyłstowego zapalenia płuc,
- przekrwiony, obrzękły, siny i wystający z jamy ustnej język,
- biegunka, kał z domieszką krwi,
- kulawizna jako następstwo zapalenia koronki i tworzywa racic,
- możliwe zapalenie płuc i zwyrodnienie mięśni,
- ciężarne samice mogą rodzić martwe lub zdeformowane jagnięta.

**Ślinienie u owcy – owca zakażona wirusem choroby niebieskiego języka.**



**Wyraźny obrzęk i przekrwienie warg i dziąseł oraz martwica błony śluzowej jamy ustnej na opuszcze zębowej owcy.**

Kulawizna u owcy spowodowana zapaleniem koronki.



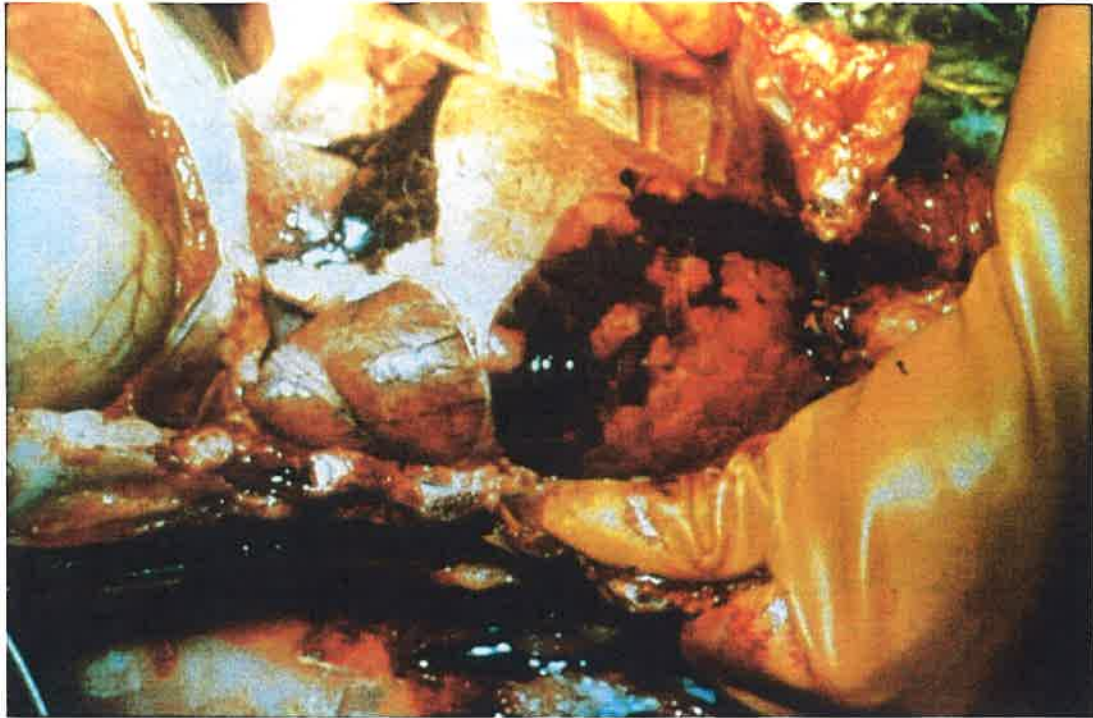
Inkrustacja śluzawicy u bydła („skorupa”).



**Zeskorupienie skóry wokół nozdrzy i warg u owcy.**



**Zasinienie języka i warg u owcy.**



**Wtórne pasterełozowe zapalenie płuc u owcy.**

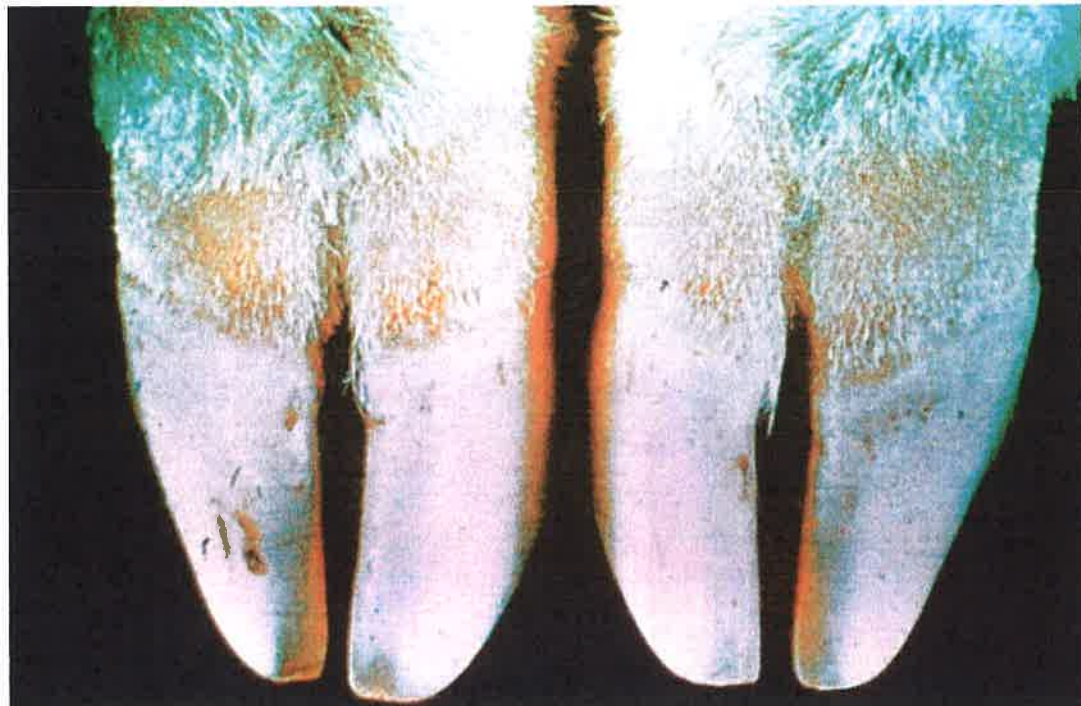


**Zmiany w postaci ubytków na koronce u owcy.**





**Zapalenie koronki u owcy.**



**Szeroki pas zaczerwienionej tkanki powyżej koronki u owcy.**



**Ubytki i zeskorupienia na brzegu nozdrzy u bydła.**



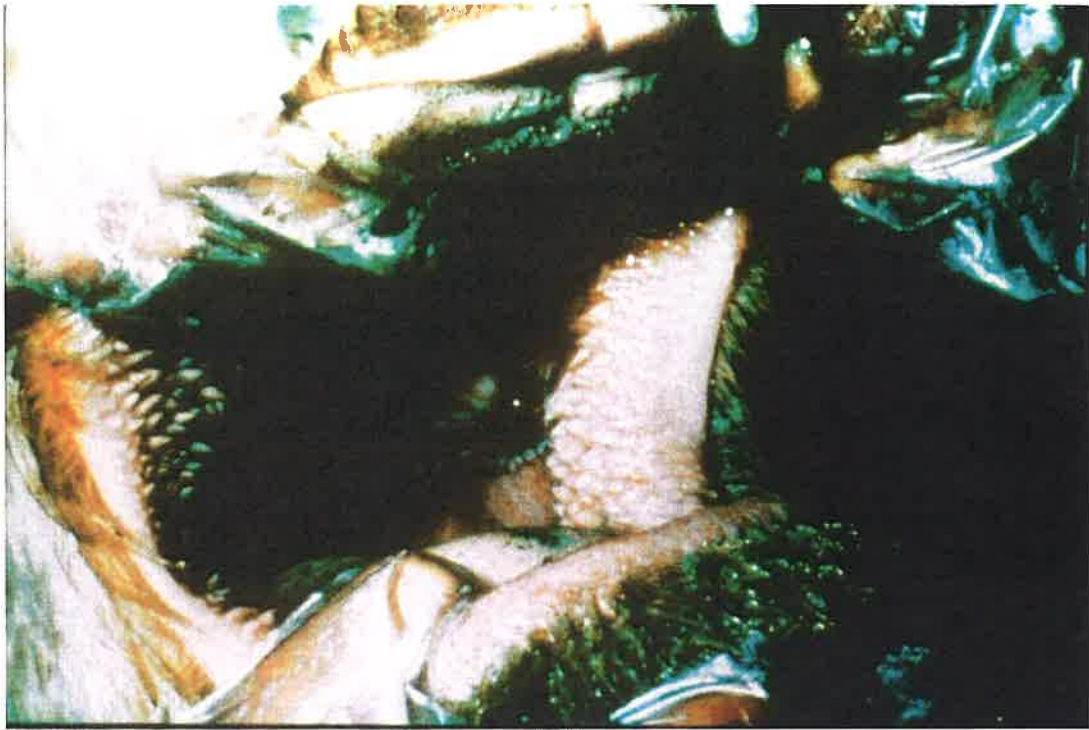
**Cienka i popękana skóra (objaw zwykle obserwowany łącznie z ubytkami w okolicy warg).**



**Wyraźne zmiany na strzykach u krowy mlecznej.**



**Śluzawica o zmienionej barwie („przypalona”).**



Wyraźne przekrwienie błony śluzowej jamy ustnej bydła.



Złuszczenie zeskorupiałej śluzawicy u bydła.